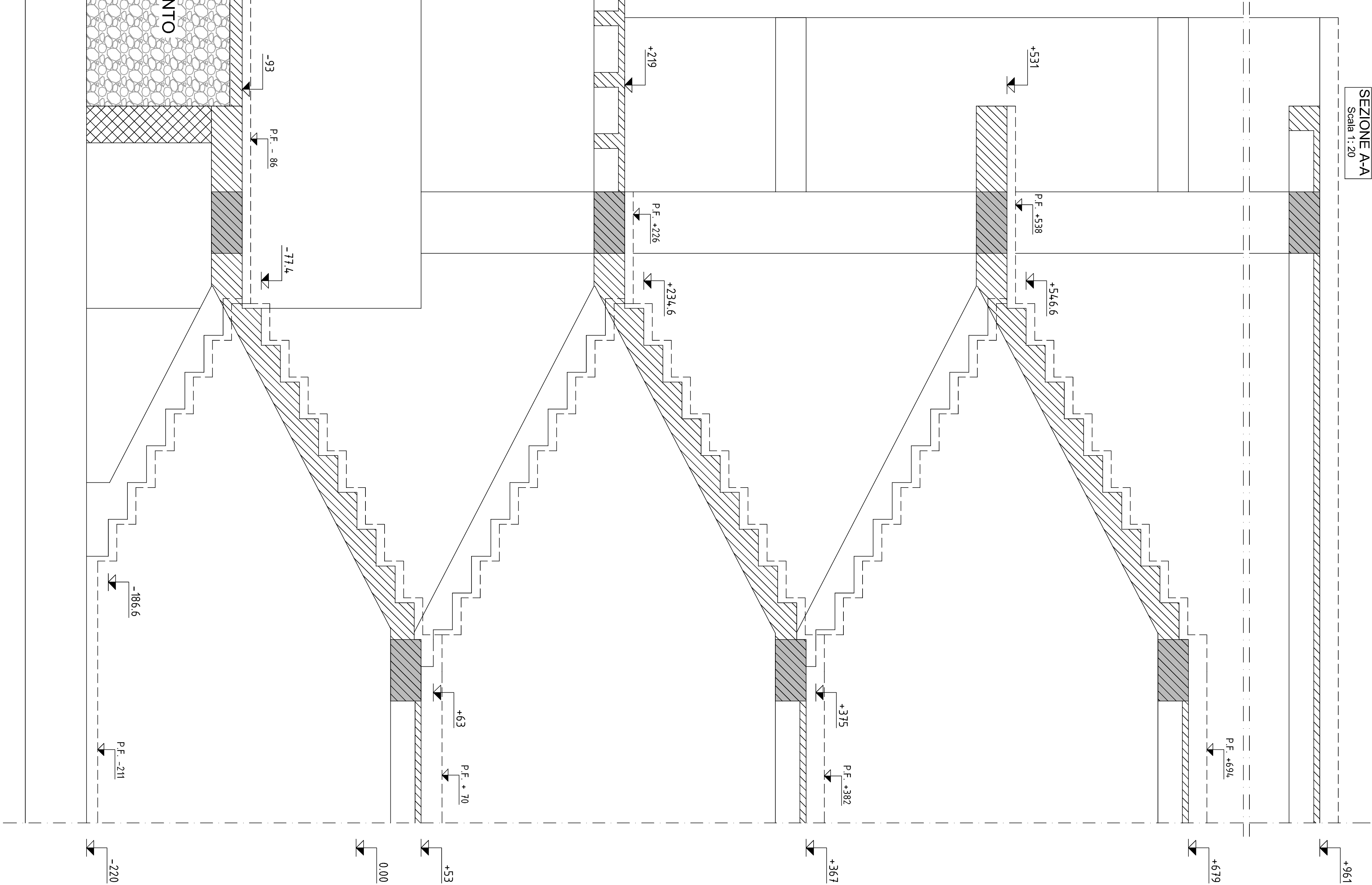
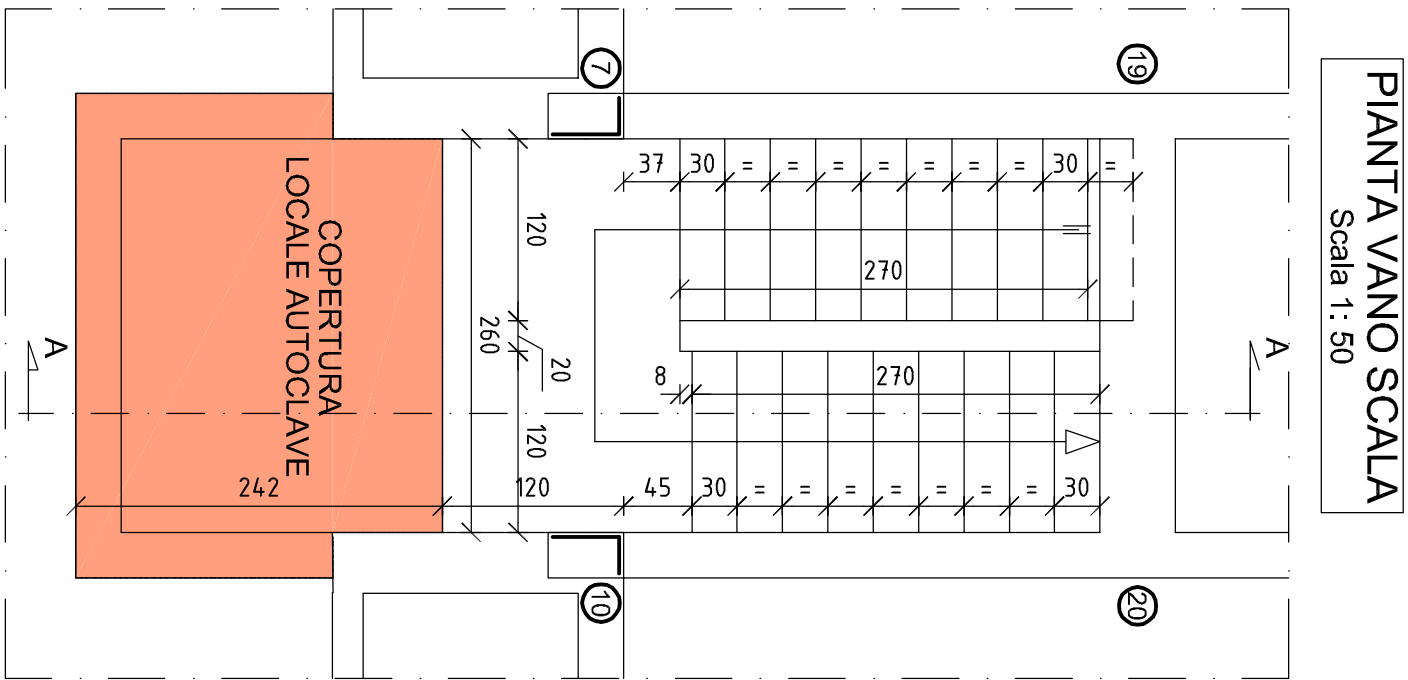


SEZIONE A-A  
Scala 1: 20



PRESCRIZIONI SUI MATERIALI

CALCESTRUZZO per MAGRONE:

Classe C12/15 Rck>15 N/mm<sup>2</sup>, ftk> 12 N/mm<sup>2</sup>

CALCESTRUZZO per opere in FONDAZIONE:

Classe C20/35 Rck>35 N/mm<sup>2</sup>, ftk> 25 N/mm<sup>2</sup>

Classe di esposizione XC2

Classe di consistenza S3 (slump 10-15 cm)

Rapporto acqua/cemento <=0.55

Aggregati Dmax 32 mm

CALCESTRUZZO per opere in ELEVAZIONE:

Classe C32/40 Rck>40 N/mm<sup>2</sup>, ftk> 25 N/mm<sup>2</sup>

Classe di esposizione XC3

Classe di consistenza S4 (slump 16-21 cm)

Rapporto acqua/cemento <=0.55

Aggregati Dmax 20 mm

ACCIAIO per opere in C.A.:

B450C ad aderenza migliorata

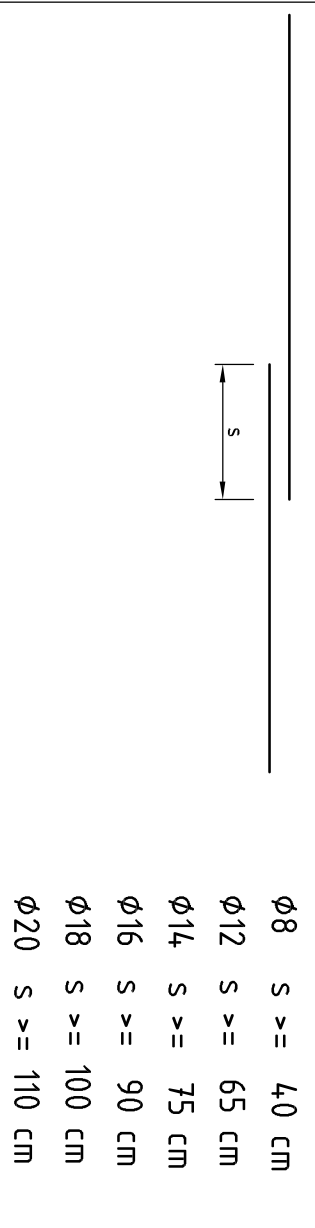
PRESCRIZIONI ESECUZIONI DELLE OPERE

COPRIFERRO MINIMO:

Strutture di FONDAZIONE: 4,0 cm

Strutture in ELEVAZIONE: 3,0 cm

LUNGHEZZA DI SOVRAPPOSIZIONE:



SOVRAPPOSIZIONE RETE:

2 maglie minimo

ARCA CAPITANATA  
AGENZIA REGIONALE per la CASA e l'ABITARE

FONDO DI SVILUPPO E COESIONE 2007-2013  
Regione Puglia - "Settore Aree Urbane - Città"

realizzazione di n° 8 alloggi di edilizia residenziale pubblica nel Comune di TRINITAPOLI (BT) in Via Pietro Nenni

Finanziamento: € 1.200.000,00

TIPO	IL PROGETTISTA ARCHITETTONICO (v.o. progettazione / oppure) Ing. Antonio Versasio	IL RESPONSABILE UNICO DEL PROCEDIMENTO ELENCAZIONE PROGETTO (v.o. progettazione / oppure) arch. Anna Maria Tomassulo
	IL PROGETTISTA DELLE STRUTTURE E DEGLI IMPIANTI TECNOLOGICI Ing. Antonio Falcone Via Campanile 39 71043 Marone (FG)	IL DIRETTORE ARCA Capilento (alligierito dal settore tecnico) Ing. Vincenzo De Daville

TAVOLA	TITOLO	SCALA
S.CA.03	Carpenteria scala	1:20 - 1:50
AGGIORNAMENTI	L'IMPRESA	DATA
RIF.	IL DIRETTORE DEI LAVORI	18 maggio 2016